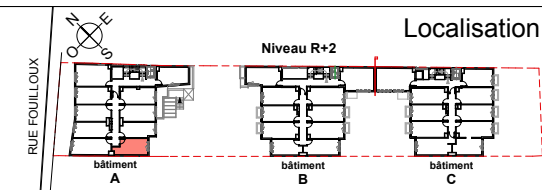


RÉSIDENCE ÉTUDIANTE

8 RUE FOUILLOUX
94200 IVRY SUR SEINE



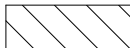
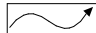
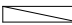


TYPE	BÂTIMENT	LOT N°	NIVEAU
T1	A	A205	2 ^{ème} étage

Entrée	2,8 m ²
Séjour / Cuisine	11,3 m ²
Salle d'eau	5,0 m ²

SURFACE TOTAL HABITABLE : 19,1 m²

SURFACE(S) TOTAL ANNEXE(S) :

LEGENDE

- F : Fenêtre
- PF : Porte fenêtre
- PI. : Placard
-  : Faux Plafond, Soffite
-  : Tableau Abonné
-  : Radiateur
-  : Sèche-serviettes
-  : Gaine technique



NOTA :
Des modifications sont susceptibles d'être apportées à ce plan en fonction des nécessités techniques ou réglementaires lors de la réalisation.
Les surfaces indiquées sont approximatives conformément à l'article R261-25 du CCH.
Les retombées, soffites, faux-plafonds, trappes de visite, gaines, canalisations, radiateurs, l'emplacement des équipements et implantations électriques, ainsi que la hauteur sous plafond, la hauteur des seuils et allèges sont figurés à titre indicatif.
La hauteur des seuils correspond à la différence de niveau entre les sols finis intérieurs et extérieurs et ne tient pas compte de l'obstacle à enjamber.
Les plantations éventuelles ne sont pas contractuelles. L'équipement électroménager et mobilier éventuellement indiqué sur plan n'est pas fourni (hormis meuble de salle de bain / salle d'eau et kitchenette)

Indice : 00

Date : 18/04/2023